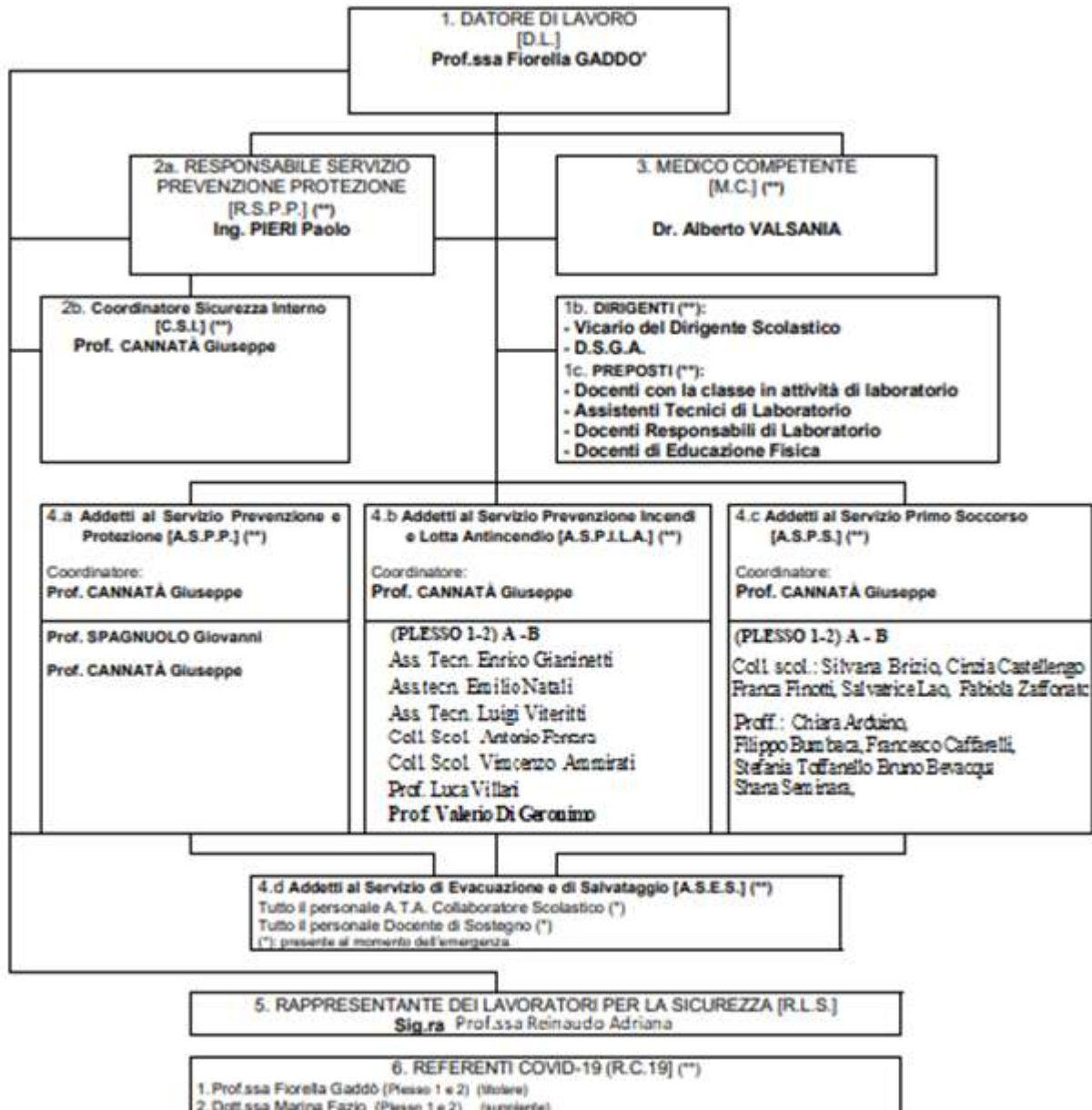


Istituto di Istruzione Superiore
C.I. Giulio – Torino
Professionale servizi commerciali
Professionale servizi per la sanità e l'assistenza sociale
Tecnico per il turismo

ORGANIGRAMMA DELLA SICUREZZA

(D.Lgs. 9 aprile 2008, n. 81)

ANNO SCOLASTICO 2022/2023



ORGANIGRAMMA DELLA SICUREZZA IIS GIULIO (TO)

DATORE DI LAVORO (DS) Elabora le strategie finalizzate al miglioramento dei livelli di sicurezza.	Prof. Fiorella Gaddo'
COLLABORATORI DEL DIRIGENTE SCOLASTICO "persona che, in ragione delle competenze professionali e di poteri gerarchici e funzionali adeguati alla natura dell'incarico conferitogli, attua le direttive del datore di lavoro organizzando l'attività lavorativa e vigilando su di essa"	I Collaboratore. Prof.ssa Rosalba Scinaro Ratto II Collaboratore: Prof. Giuseppe Cannatà
DIRETTORE dei Servizi Amministrativi (DSGA) (Personale Amministrativo e Collaboratori scolastici) "persona che, in ragione delle competenze professionali e di poteri gerarchici e funzionali adeguati alla natura dell'incarico conferitogli, attua le direttive del datore di lavoro organizzando l'attività lavorativa e vigilando su di essa"	Dott.ssa Marina Fazio
RESPONSABILE DEL SERVIZIO DI PREVENZIONE E PROTEZIONE Coordina e gestisce il Servizio di Prevenzione e Protezione.	Ing. Paolo Pieri
MEDICO COMPETENTE	Dott. Alberto Valsania
RAPPRESENTANTE DEI LAVORATORI Rappresenta i lavoratori sui temi della sicurezza.	Prof.ssa Adriana Reinaudo
C.S.I. - COORDINATORE SICUREZZA INTERNO Coordina gli ASPP, Aspila, Asps e Ases	Prof. Giuseppe Cannatà
ADDETTI AL SERVIZIO DI PREVENZIONE E PROTEZIONE Elaborano con il R.S.P.P. il piano di sicurezza, propongono piani di informazione e formazione, forniscono l'informativa specifica a tutti i lavoratori sui rischi potenziali a cui sono esposti e sulle misure di prevenzione e protezione.	Prof. Giuseppe Cannatà Prof. Giovanni Spagnuolo

SQUADRA DI EMERGENZA

RESPONSABILI GESTIONE EMERGENZA Sovrintendono e coordinano tutte le azioni da intraprendere durante un'emergenza. Diffusione della comunicazione di emergenza mediante sistema di amplificazione	DS. Prof. ssa Fiorella Gaddò Prof. Giuseppe Cannatà Prof. Giovanni Spagnuolo
RESPONSABILE DI PIANO PLESSO 1 – LATO GIULIO p. S-T -1°-2°-3°-4° Controllo quotidiano praticabilità vie di esodo Controllo quotidiano lampade d'emergenza Controllo periodico dell'impianto antincendio, idranti ed estintori	Coll. Scol. Cinzia Castellengo Coll. Scol. Silvana Brizio Coll. Scol. Salvatrice Lao Coll.Scol. Maida Antonella Coll.Scol. Zaminga Samuele
RESPONSABILE DI PIANO PLESSO 2 – LATO JUVARRA p. S-T -1°-2°-3° Controllo quotidiano praticabilità vie di esodo Controllo quotidiano lampade d'emergenza Controllo periodico dell'impianto antincendio, idranti ed estintori	Coll. Scol. Manuela Carofano Coll. Scol. Franca Finotti Coll. Scol. Grazia Iacino
ADDETTI CHIAMATE DI EMERGENZA Operativamente si attivano per tutte le comunicazioni da effettuare verso gli organi esterni di soccorso.	Tutto il personale dell'Istituto
ADDETTI SERVIZIO PREVENZIONE INCENDI E LOTTA ANTINCENDI (A.S.P.I.L.A.) Operativamente si attivano per le azioni da compiere nei confronti di un'emergenza "incendio"	Ass. Tecn. Enrico Gianinetti Ass.tecn. Emilio Natali Ass. Tecn. Luigi Viteritti Coll. Scol. Antonio Ferrara Coll. Scol. Vincenzo Ammirati Prof. Luca Villani Prof. Valerio Di Geronimo
ADDETTI PRIMO SOCCORSO (A.S.P.S.) Operativamente si attivano per le azioni da compiere nei confronti di un'emergenza sanitaria verificano l'accessibilità dei soccorsi	Coll. scol. Silvana Brizio Coll. scol. Cinzia Castellengo Coll. scol. Franca Finotti Coll. scol. Salvatrice Lao Coll. scol. Fabiola Zaffonato Prof. ssa Chiara Arduino Prof.ssa Bruno Bevacqua Prof. ssa Filippo Bumbaca Prof. Francesco Caffarelli Prof. ssa Shana Seminara Prof. ssa Stefania Toffanello

<p>SQUADRA BLS D (basic life support- early defibrillation) Operativamente si attivano per il supporto di base delle funzioni vitali e defibrillazione precoce</p>	<p>Coll. scol. Silvana Brizio Coll. scol. Cinzia Castellengo Coll. Scol. Antonio Ferrara Coll. scol. Antonella Maida Coll. Scol. Zaminga Emanuele Prof.ssa Chiara Arduino Prof.ssa Romea Caligaris Prof.ssa Marina Maggialetti Prof. ssa Marina Molinari Prof.ssa Elisa Rosinganna</p>
<p>AUSILIARI ASSISTENZA DIVERSAMENTE ABILI Operativamente si attivano per le azioni da compiere a salvaguardia di persone che possiedono un'inabilità al verificarsi di un'emergenza.</p>	<p>Tutti gli insegnanti di sostegno presenti e disponibili al verificarsi di un'emergenza</p>
<p>ADDETTI INTERRUZIONE CALDAIA ADDETTI INTERRUZIONE ENERGIA ELETTRICA</p>	<p>Coll. Scol. Vincenzo Ammirati Coll. Scol. Antonio Ferrara Prof. Luca Villani</p>
<p>ADDETTI ALL'EVACUZIONE SALVATAGGIO E GESTIONE DELL'EMERGENZA (A.S.E.S.)</p>	<p>Ass. Amm. Maria Fiorentino Ass. Amm. Anna Lategola Ass. Amm. Lucia Mazzei Ass. Amm. Anna Meloni Ass. Amm. Annamaria Milani Ass. Amm. Angela Rago Ass. Amm. Riitano Claudia Coll. Scol. Cristina Calcagno Coll. Scol. Grazia Iacino Coll. Scol. Antonella Maida Prof. Filippo Bumbaca Prof. Claudio Cosentino</p>
<p>RESPONSABILI AREA DI RACCOLTA Raccolgono i moduli di evacuazione e controllano l'area di raccolta.</p>	<p>Gli insegnanti delle classi che accompagnano gli alunni alle aree di raccolta</p>
<p>PREPOSTO DIRIGENZA "persona che, in ragione delle competenze professionali e nei limiti di poteri gerarchici e funzionali adeguati alla natura dell'incarico conferitogli, sovrintende alla attività lavorativa e garantisce l'attuazione delle direttive ricevute, controllandone la corretta esecuzione da parte dei lavoratori ed esercitando un funzionale potere di iniziativa"</p>	<p>I Collaboratore. Prof.ssa Rosalba Scinaro Ratto II Collaboratore: Prof. Giuseppe Cannata</p>
<p>PREPOSTO SEGRETERIA "persona che, in ragione delle competenze professionali e nei limiti di poteri gerarchici e funzionali adeguati alla natura dell'incarico conferitogli, sovrintende alla attività lavorativa e garantisce l'attuazione delle direttive ricevute, controllandone la corretta esecuzione da parte dei lavoratori ed esercitando un funzionale potere di iniziativa"</p>	<p>DSGA Dott.ssa Marina Fazio</p>
<p>PREPOSTO LABORATORIO DI INFORMATICA (A9 – A21 – A22 - J10 – J22 – J28) "persona che, in ragione delle competenze professionali e nei limiti di poteri gerarchici e funzionali adeguati alla natura dell'incarico conferitogli, sovrintende alla attività lavorativa e garantisce l'attuazione delle direttive ricevute, controllandone la corretta esecuzione da parte dei lavoratori ed esercitando un funzionale potere di iniziativa"</p>	<p>Docente dell'ora - Assistente in assenza del docente</p>
<p>PREPOSTO LABORATORIO DI SCIENZE (J7) "persona che, in ragione delle competenze professionali e nei limiti di poteri gerarchici e funzionali adeguati alla natura dell'incarico conferitogli, sovrintende alla attività lavorativa e garantisce l'attuazione delle direttive ricevute, controllandone la corretta esecuzione da parte dei lavoratori ed esercitando un funzionale potere di iniziativa"</p>	<p>Docente dell'ora - Assistente in assenza del docente</p>
<p>PREPOSTO LABORATORIO MULTIMEDIALE (A15) "persona che, in ragione delle competenze professionali e nei limiti di poteri gerarchici e funzionali adeguati alla natura dell'incarico conferitogli, sovrintende alla attività lavorativa e garantisce l'attuazione delle direttive ricevute, controllandone la corretta esecuzione da parte dei lavoratori ed esercitando un funzionale potere di iniziativa"</p>	<p>Docente dell'ora - Assistente in assenza del docente</p>
<p>PREPOSTO PALESTRA (plesso 1 lato Giulio – plesso 2 lato Juvorra) "persona che, in ragione delle competenze professionali e nei limiti di poteri gerarchici e funzionali adeguati alla natura dell'incarico conferitogli, sovrintende alla attività lavorativa e garantisce l'attuazione delle direttive ricevute, controllandone la corretta esecuzione da parte dei lavoratori ed esercitando un funzionale potere di iniziativa"</p>	<p>Docente dell'ora - Assistente in assenza del docente</p>